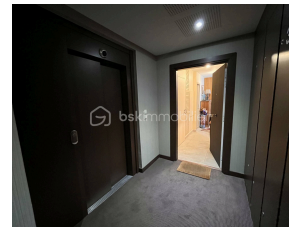
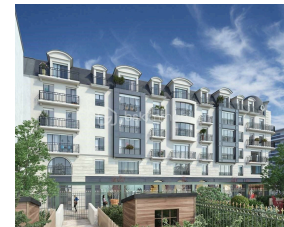




VENTE A TERME OCCUPÉE sur 15 ans à Puteaux

Comptant : 147 562 €
Mensualité : 1 350 € / 180 mois

Honoraires agence à charge vendeur



Caractéristiques

Catégorie : Vente à terme occupée

Ville : Puteaux

Région : Île-de-France

Mandat : 176239

Type : Appartement

Surface : 66 m²

Valeur vénale : 580 000 €

Mensualité : 1 350 €

Durée des rentes : 180 mois

Tête 1 : Homme de 74 ans

Tête 2 : Homme de 84 ans

Décote : 232 769 €, soit 40 %

Surface Carrez : 65.32 m²

Pièces : 3

Couchages : 2

Chauffage : Gaz

Diagnostic énergétique



80 kWhEP/m²/an



15 kg éq CO₂/m²/an

Montant estimé des dépenses annuelles d'énergie pour un usage standard : entre 290 et 450 € par an. Prix moyens des énergies indexés au 01/01/2021 (abonnement compris)

Vente à terme à vie, appartement familial offrant des vues dégagées.
Idéalement situé à proximité de La Défense, cet appartement se trouve dans une résidence de standing au 3ème étage.

Il comprend une entrée menant à une cuisine et un spacieux séjour lumineux avec des vues dégagées. L'appartement dispose de deux chambres. Vous y trouverez également une grande salle d'eau, avec armoire buanderie et des WC suspendus séparés.

Ce bien se distingue par sa luminosité exceptionnelle, ses vues imprenables et son état impeccable.

La résidence bénéficie de la proximité de la station de tramway que l'on rejoint en 4 minutes à pied, elle offre un cadre de vie agréable pour les jeunes familles. Les commerces de bouche, les boutiques, les shoppings, les commerces de proximité et le marché municipal : tout est avoisinant dans un rayon de 500m.